

# Lundur – nemendagarðar

## - Leiðbeiningar um tengingu tölva við Netið -

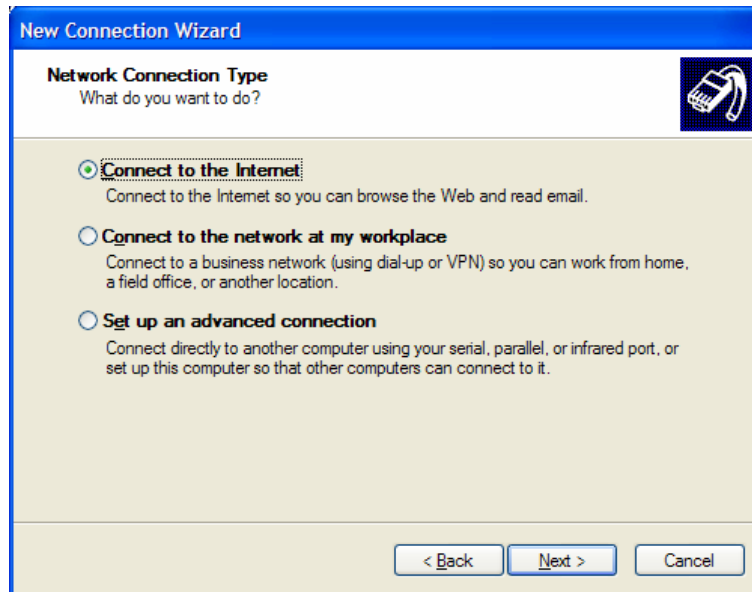
Til að tengjast netinu þarf að stofna nýjan netaðgang í tölvunni og skrá þar inn notendanafn (sem er kennitala viðkomandi) og lykilorð. Þær upplýsingar fást hjá Lundi.

Leiðbeiningarnar eru miðaðað við Windows XP stýrikerfi.

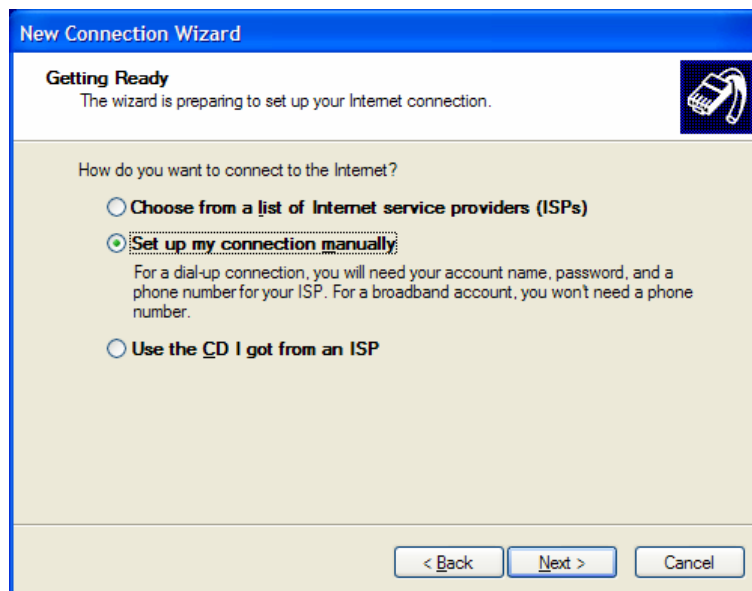
1. Farðu inn í **Network Connections**, til dæmis með því að smella á **Start**, velja **Control Panel** og tvísmella þar á **Network Connections**. Stundum þarf að velja **Start – Settings - Control Panel**.
2. Inni í **Control Panel** möppunni skaltu tvísmelltu á **New Connection Wizard**. Þá birtist eftirfarandi gluggi:



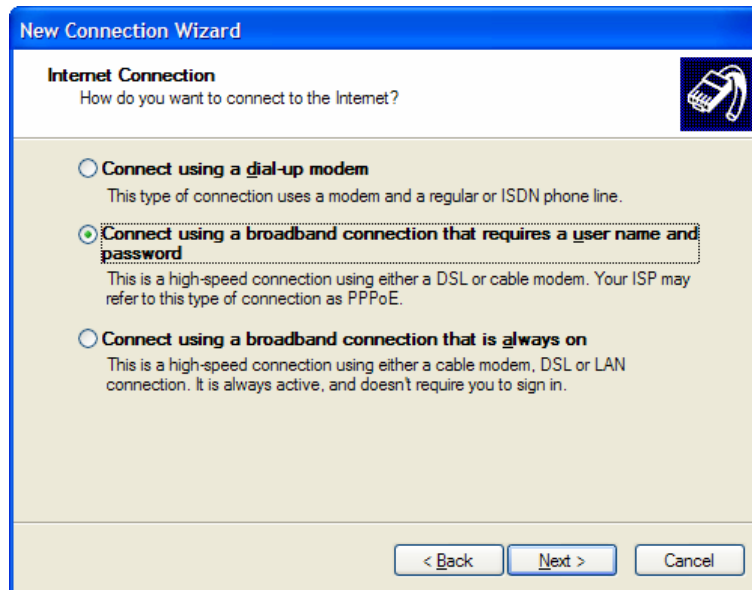
3. Smelltu á **Next**



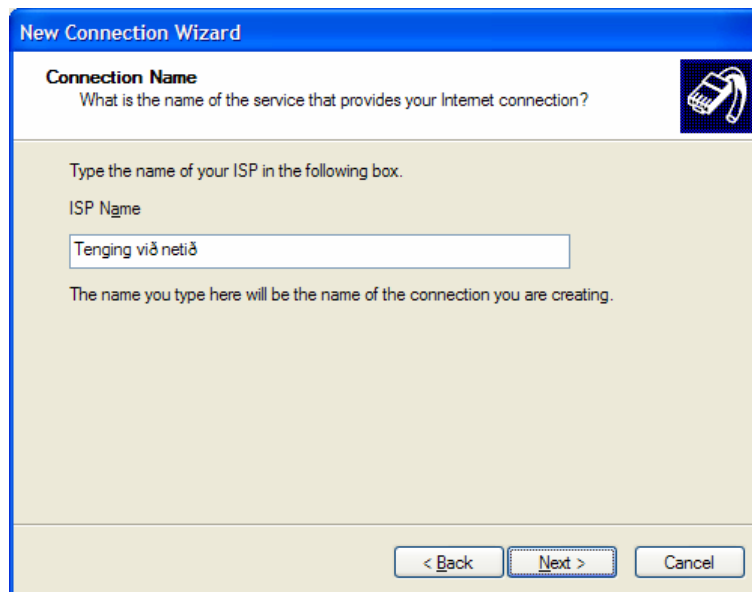
4. Fyrsti valmöguleikinn ætti að vera merktur. Smelltu á **Next**.



5. Veldu *Set up my connection manually* og smelltu á **Next**.



6. Veldu *Connect using a broadband connection that requires a user name and password*. Smelltu síðan á **Next**.



7. Gefðu tengingunni eitthvert nafn. Má vera hvað sem er. Smelltu síðan á **Next**.

**New Connection Wizard**

**Connection Availability**  
You can make the new connection available to any user or only to yourself.

A connection that is created for your use only is saved in your user account and is not available unless you are logged on.

Create this connection for:

Anyone's use

My use only

< Back   Next >   Cancel

8. Veldu hvort allir skráðir notendur tölvunnar hafi aðgang að tengingunni eða eingöngu þú sjálf(ur). Yfirleitt er ekki ástæða til að breyta neinu þarna. Smelltu á **Next**.

**New Connection Wizard**

**Internet Account Information**  
You will need an account name and password to sign in to your Internet account.

Type an ISP account name and password, then write down this information and store it in a safe place. (If you have forgotten an existing account name or password, contact your ISP.)

User name:

Password:

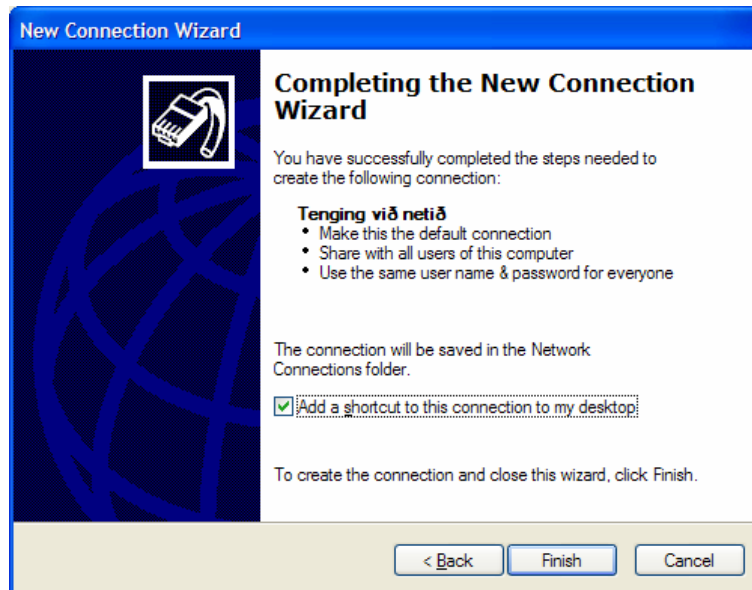
Confirm password:

Use this account name and password when anyone connects to the Internet from this computer

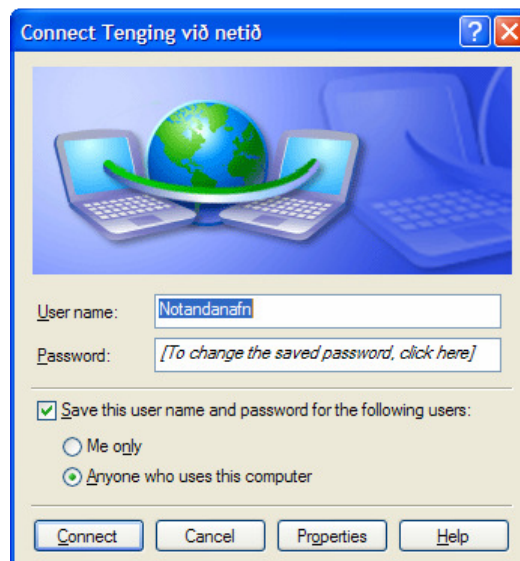
Make this the default Internet connection

< Back   Next >   Cancel

9. Nú þarftu að slá inn notandanafnið þitt í **User name** og lykilorðið í **Password**. Síðan skrifarðu lykilorðið þitt aftur í **Confirm password**, til staðfestingar. Smelltu síðan á **Next**.



10. Þá er uppsetningu tengingarinnar lokið en áður en smellt er á **Finish** er ágætt að haka við *Add a shortcut to this connection to my desktop*. Þá verður til flýtvísir á skjáborðinu og framvegis hægt að ræsa tenginguna með því að tvísmella á flýtvísinn.



11. Tengingu við Netið er komið á með því að smella á **Connect**.